



まむ

守いんどお!

(まもるぞ!)

しまんちゅ

たびんちゅ

島人旅人



沖縄県

これから沖縄へ来られる方へ

～沖縄から4つのお願い～

お願い
その1沖縄の旅を
楽しむために

旅行1週間前から安全対策の徹底をお願いします!

①旅前から感染対策を徹底して体調管理を心がけてください。



手を洗おう



消毒しよう



うがいをしよう



マスクをしよう



換気をしよう



うちで過ごそう

②旅行中もマスク、手洗い、換気、3密の回避など「新しい旅のエチケット」による感染対策をお忘れなく。



③人気の観光スポットでも油断せず感染対策に注意してください。



④同居家族だけで過ごす旅行でも、感染対策に注意して過ごしてください。



⑤友人同士での旅行の場合にも、できるだけ同行者だけで過ごしてください。

お願い
その2

沖縄へ来る前に

旅行3日前までにPCR等検査を受けてください!



事前にPCR検査を受けられなくても、那覇空港/離島空港で受けられます!

那覇空港PCR検査プロジェクト(NAPP)

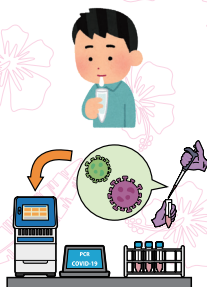
NAHA Airport PCR test Project

那覇空港検体採取ルーム:那覇空港国内線ビル1階

沖縄県では、来県される方に対して、出発地での事前PCR検査による陰性判定をお願いしています。しかしながら、事前にPCR検査を受けられずに渡航される方に対して、那覇空港、県外からの直行便の就航する離島空港(新石垣空港、宮古空港、下地島空港、久米島空港)ではPCR検査が受けられる体制を整備しました。

希望者のみの事前予約制で、唾液検体によるPCR検査を実施し、原則、当日から翌々日までに検査結果を通知します。

検査費用:5,000円(県内在住者3,000円)税込
※現金のみとなります。



▼検査予約フォーム▼



検査対応時間

9:00~20:00

PCR検査が受けられる離島空港

実施場所
検体採取ルーム

- ・新石垣空港(国内線旅客ターミナルビル内)
- ・宮古空港(一般駐車場向け通路途中の広場)
- ・下地島空港(一般駐車場向け通路側)
- ・久米島空港(国内線旅客ターミナルビル内)

検査実施時間

(宮古空港、新石垣空港) 9:00~20:00
(下地島空港、久米島空港) 9:00~18:00

▼検査予約フォーム▼

宮古空港



新石垣空港



下地島空港



久米島空港



抗原検査について

那覇空港において、約30分で検査結果が判明する、抗原検査を開始しました。

運用開始

7月22日(木)

～令和4年3月(予定)

実施時間

9:00~20:00

実施人数

700名/日

検査費用

2,000円

※航空便搭乗者限定です。
航空便搭乗がない方は
ご利用をお断りさせて
いただきます。

旅行時の体調不良の際は

旅行者専用相談センター沖縄
Traveler's Access Center Okinawa

TEL:098-840-1677

8時~21時
(土日祝含む)

お願い
その3

沖縄旅行の
旅前・旅なかで

事前のアプリ登録をお願いします!

沖縄滞在中には、ぜひ公式LINEアカウント「RICCA(リッカ)新型コロナ対策パーソナルサポート」をご活用いただければと思います。
「感染防止対策認証店」ステッカーは、感染防止対策の強化を図るため、感染防止対策基準を満たした店舗や宿泊施設の目印になります。

沖縄県

感染防止対策 認証制度



安全・安心な旅を楽しむためにも
アプリを登録してね～



沖縄県

新型コロナ対策 パーソナルサポート

(愛称: RICCA)

もしもの時に、接触の可能性を
お知らせします。

友だち登録→



厚生労働省

新型コロナウイルス 接触確認アプリ

(略称: COCOA)

自分をまもり大切な人をまもり地域と社会を
まもるためのアプリです。



厚生労働省ウェブサイト↑

認証された
施設を利用して
みんなで守ろう、
あしんけんナ～



認証制度HP

お願い
その4

沖縄旅行の
滞在中で

体調不良を感じたらTACOに相談

那覇空港内に旅行者専用相談センター沖縄「Traveler's Access Center Okinawa:TACO(タコ)」を設置。
那覇空港で出発・到着時、あるいは滞在中の宿泊施設や観光施設において発熱がみられる旅行者に対して、常駐の看護師が健康状態を確認し、必要に応じて保健所への案内などを行っています。



沖縄県では、観光客と県民の
「安全・安心」を守るため
以下のことに取り組んでいます。



皆様のご協力をお願いします



空港

県内各空港でサーモグラフィーを
設置し検温しています
レンタカー・宿泊施設等
受付等で検温を行っています



密閉対策



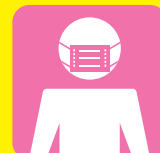
密集対策



密接対策



手洗い



マスク着用



消毒

発熱が認められた場合は
旅行者専用相談センター沖縄

Traveler's Access Center Okinawa

TEL:098-840-1677

8時～21時(土日祝含む)

空港で発熱が認められた際は問診、検査にご協力ください

新型コロナウイルス感染症に
関するご相談



コールセンター(24時間受付)

098-866-2129

沖縄観光の
安全・安心
対策はこちら



最新の沖縄観光情報は

おきなわ物語

Q検索

© 沖縄県・OCVB